

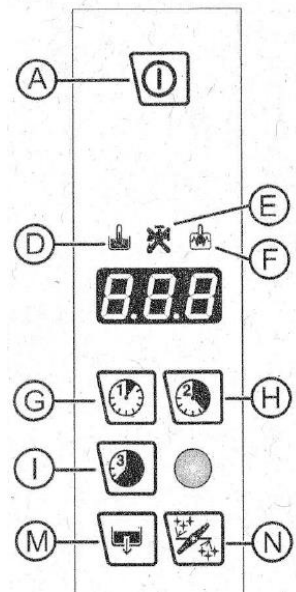
Bedienungsanleitung Geschirrspüler

Bedienblende

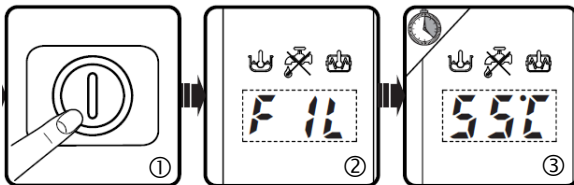
- A: Taste Ein / Aus
- D: Kontrolllampe für Tanktemperatur
- E: Kontrolllampe für Wasserhahn
- F: Kontrolllampe für Durchlauferhizertemperatur
- G: Taste Spülprogramm 1
- H: Taste Spülprogramm 2
- I: Taste Spülprogramm 3
- M: Taste Ablauf / Selbstreinigung
- N: Taste Zyklus für Entkalken



Diese Taste eingeschalten lassen (leuchtet)

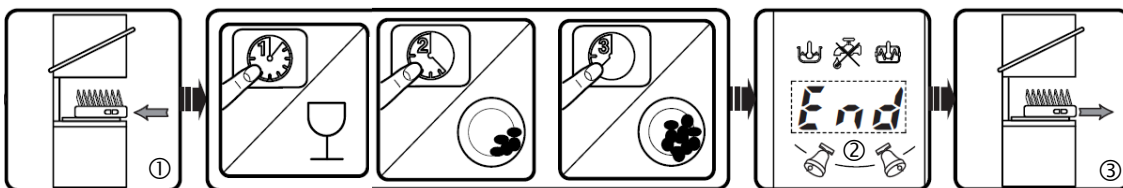


Einschalten



- Geschirrspüler mit Taste Ein/Aus einschalten ①.
- Kontrollieren, ob alle Teile richtig eingesetzt sind.
- Haube schliessen. Es beginnt die Füll- und Aufheizphase (Anzeige: FIL) ②.
- Wenn in der Anzeige CLO steht, ist die Haube nicht richtig geschlossen.
- Der Geschirrspüler ist bereit, wenn im Display eine Temperatur angezeigt wird (min. 55 °C) ③. Dies dauert ca. 15 – 20 Minuten.
- Haube öffnen.

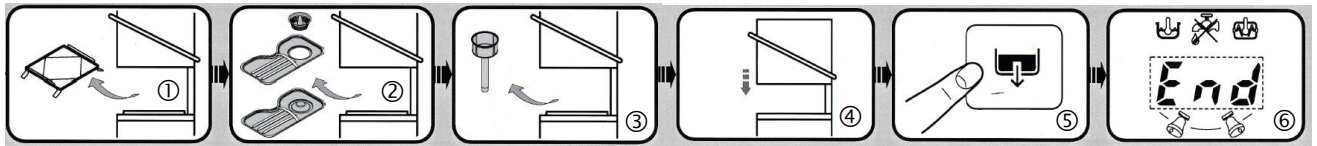
Spülen



- Geschirrkorb nicht überladen, Geschirr gut vorspülen.
- Geschirrkorb einführen, Haube schliessen ①.
- Gewünschtes Programm wählen (1 – 3, je nach Verschmutzung; Standard ist Nr. 2).
- Die entsprechende Kontrolllampe leuchtet auf und der Spülvorgang beginnt. Kein Spülmittel oder Glanztrockner zugeben, dies wird selbständig zu dosiert.
- Nach dem Spülen ertönen akustischen Signale und am Display blinkt END ②.
- Haube anheben und Geschirrkorb herausziehen ③.
- Nächster Korb einführen, ggf. Programm anpassen und Haube schliessen.

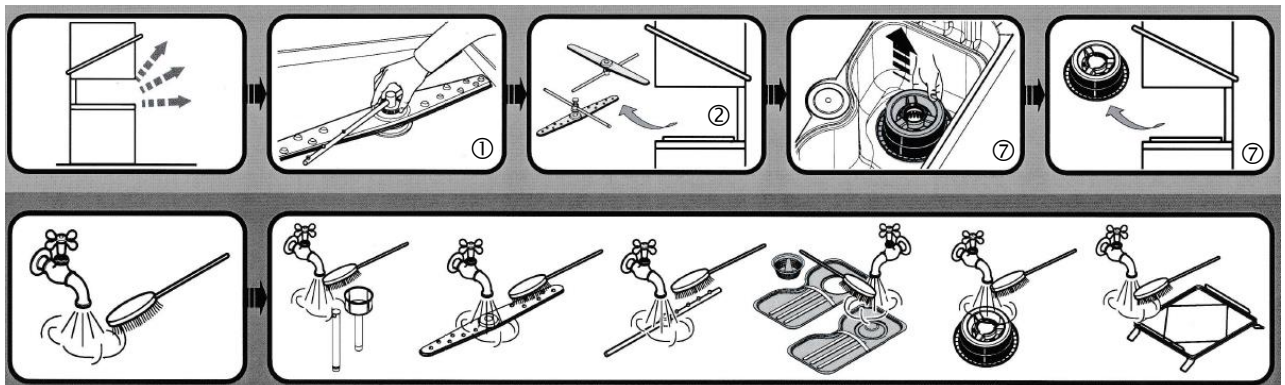
Entleeren und Ausschalten

Geschirrspüler ist jeden Abend, sowie bei mehrstündigem Nichtgebrauch (4 – 6 h) zu entleeren und auszuschalten!



- Halterung ①, Korbfilter und Flächensiebe ② entfernen und reinigen.
- Falls Programmtaste 1, 2 oder 3 noch leuchtet, durch drücken der entsprechenden Taste löschen.
- Haube schliessen ④ und Taste Ablauf ⑤ drücken (Anzeige: CLE).
- Knapp 10 Sekunden warten und die Haube erneut anheben, Tankfilter entfernen ③.
- Die Haube wieder schliessen ④, um den Ablaufzyklus erneut zu starten ⑤.
- Am Ende des Ablaufzyklus ertönen akustische Signale und am Display blinkt END.
- Geschirrspüler mit Taste Ein/Aus ausschalten.
- Pumpensaugfilter unten entfernen und reinigen (⑦, siehe Piktogramme unten).
- Alle Teile wieder einbauen. Den Deckel leicht geöffnet lassen, damit der Innenraum trocknen kann.

Endreinigung für Abgabe



- Geschirrspüler entleeren und ausschalten (siehe oben, ausgenommen letzter Punkt).
- Die oberen und unteren Spülarme, sowie die Klarsprüharme durch Abschrauben der Ringmutter abnehmen ①②.
- Die Spül- und Klarspüldüsen sorgfältig mit warmem Wasser und neutralem Reinigungsmittel und bei Bedarf mit einer weichen Bürste oder einem Schwamm reinigen. Zum Reinigen der Düsenlöcher keine scharfkantigen Gegenstände verwenden.
- Den Deckel geöffnet lassen, damit der Innenraum trocknen kann.
- **Für die Abgabe die Teile nicht einsetzen. Wird nach der Kontrolle durch die Heimverwaltung durchgeführt.**

Vorsicht:

- Zur Reinigung der Edelstahlflächen keine Metallschwämmchen, Stahlwolle oder ähnliche Gegenstände verwenden.
- Keine chlorhaltigen Produkte zur Reinigung verwenden.
- Deckel gefühlvoll öffnen und schliessen, sonst geht der Schalter kaputt!